

声が聞こえやすいパーティション

キヨパ

\*商標登録中

静岡県経営革新計画承認

静岡県トライアル発注推進事業 選定商品

静岡市新商品等開発事業補助認定



## キヨパ の特徴

### 聞こえやすく飛沫も防止

1枚の亚克力板の表裏にマグネットで取り外し可能な穴板を  
2枚取付ける構造になっており、**穴を互い違いに開ける**  
ことで、話し相手に飛沫が飛ぶ事を防ぐことができます。

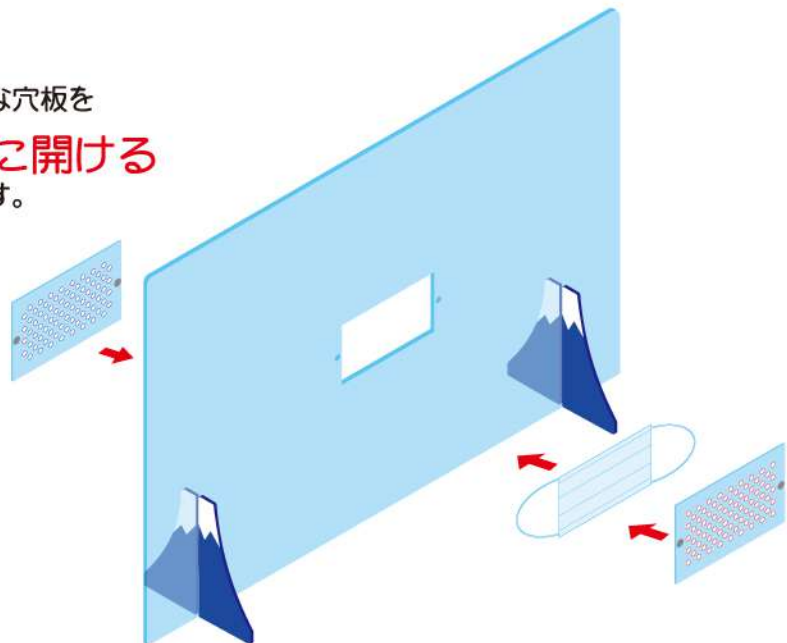
### 板のサイズが選べます

使用環境やテーブルサイズに合わせて  
パーティションの**板サイズを選べます。**

### 脚を自由にアレンジ可能

土台となる脚は、富士山やキャラクターなど使用環境にあった  
デザインで製造することが可能でありテーブルの上を  
明るく楽しい雰囲気演出することができます。

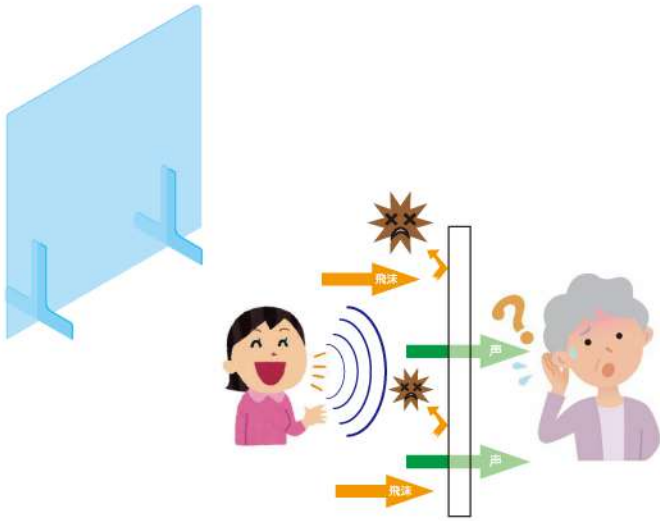
**地域や企業のPR**としても活用できます。



開口部に**市販の不織布マスク**を  
挟むことも可能です。  
(開口サイズ：98×176)

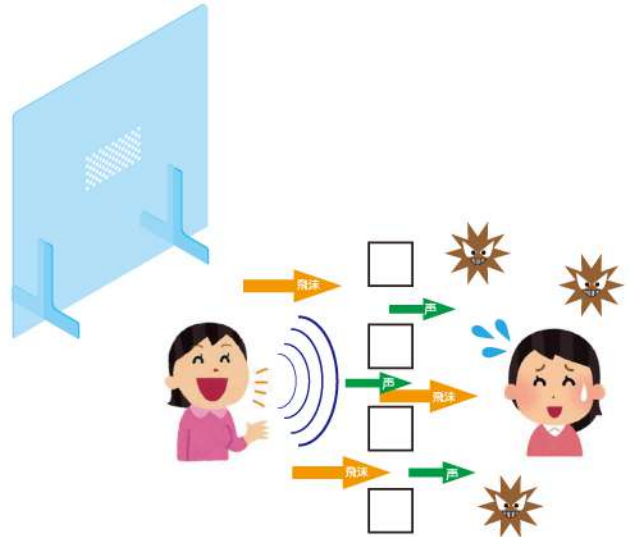
# 従来のパーティションの違い

## 市販のパーティション



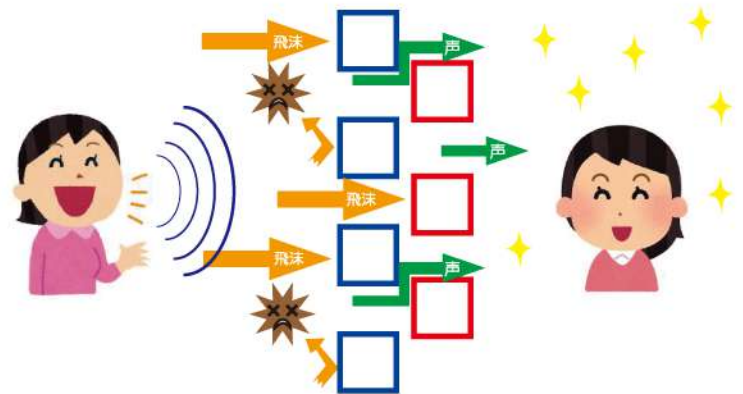
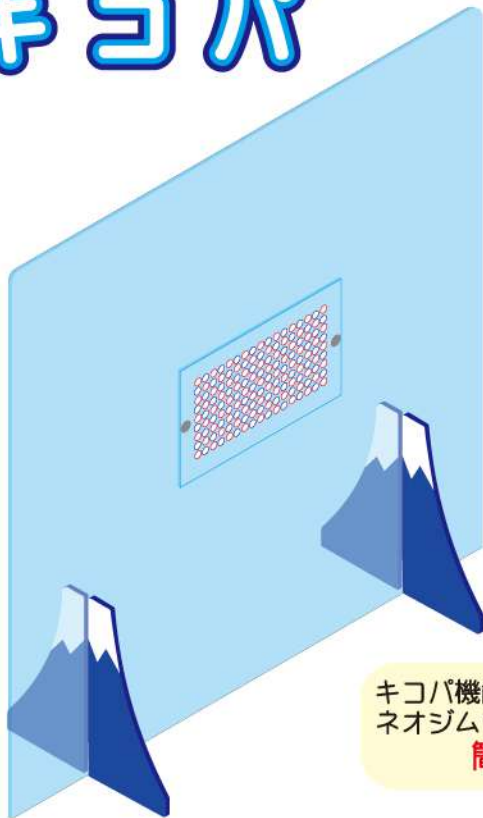
従来のパーティションは飛沫防止できるが  
声は聞こえずらい

## 穴あきパーティション



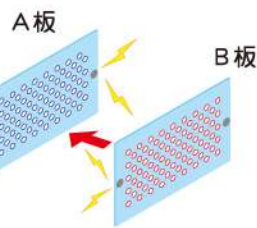
穴を開けるだけでは  
声は聞こえるが飛沫も通ってしまう

# キコパ

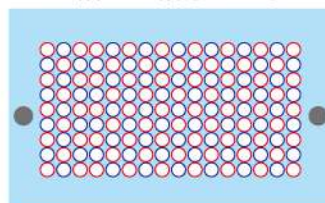


穴を互い違いにすることで  
声は聞こえて飛沫も防止できる

キコパ機能の板には  
ネオジムマグネットを使用しているので  
簡単脱着！強力固定！



A板とB板を重ねる



\*聞こえ方は使用環境や個人によって差があります。  
\*飛沫防止は、使用環境により異なります。

### ★お手入れについて★

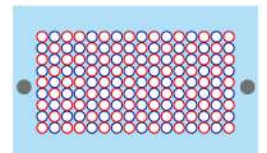
・お掃除の際は水拭きまたは水で薄めた中性洗剤（1%）を使用し、柔らかい布で拭いてください。強く擦ると小さなキズが入りますのでご注意ください。



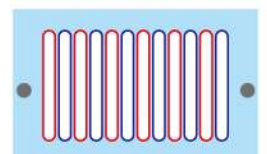
### ⚠️ ご注意 ⚠️

・アルコール含む薬品での除菌は破損の危険及び変色の原因となりますのでお控えください。除菌についてアクリル板メーカーでは次亜塩素酸ナトリウム（0.05%）又は次亜塩素酸水での除菌を推奨しております。

## キコパ機能の板は2種類



①千鳥 -CHIDORI-



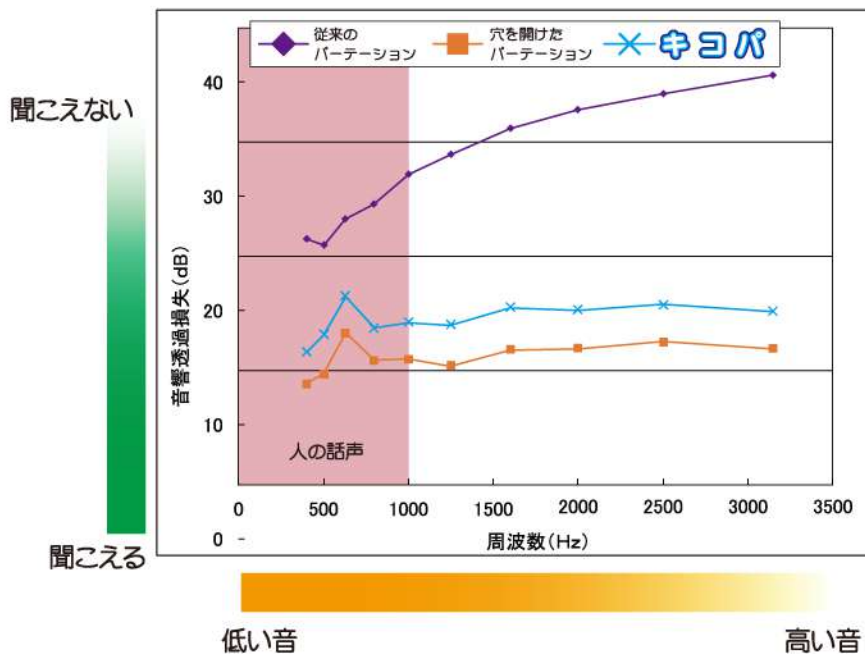
②格子 -KO-SHI-

\*改良型：より聞こえやすくなりました。

# 従来のパーティションより聞こえやすい!

\*聞こえ方は使用環境や個人によって差があります。

従来のパーティション、穴を開けたパーティション、キコパのそれぞれ音響テストを行いました。  
その結果、従来のパーティションより聞こえやすいことがわかりました。



# 飛沫遮断は従来のパーティションとほぼ同等の効果!

\*飛沫防止は使用環境によって異なります。

従来のパーティション、穴を開けたパーティション、キコパのそれぞれ飛沫テストを行いました。  
その結果、従来のパーティションとほぼ同等の効果があることがわかりました。  
更に市販の不織布マスクを付けることでより飛沫を防止することが出来ます。

	飛沫透過率 (%)
従来のパーティション	1.1%
穴を開けたパーティション	96.9%
<b>キコパ</b>	7.7%

\*この実験では通常の人々が咳をした場合の400倍程度の加速実験によるデータです。



\* 実験風景



\* 実験風景



[https://www.youtube.com/watch?v=tw\\_76lwMXPI](https://www.youtube.com/watch?v=tw_76lwMXPI)

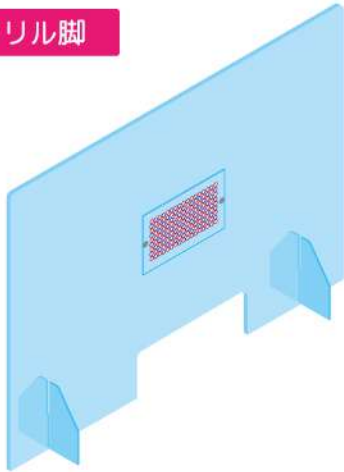


キコパ 検索

# 使用環境に合わせて脚をアレンジできます

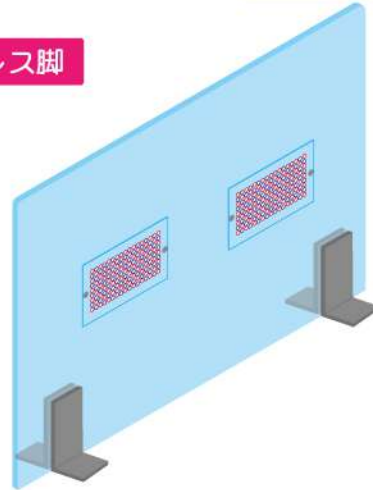
- その他脚以外にも…
- ・板のサイズが選べます
  - ・キコバ機能の板が追加できます
  - ・パーティション下部に受け渡し窓が追加できます

## アクリル脚



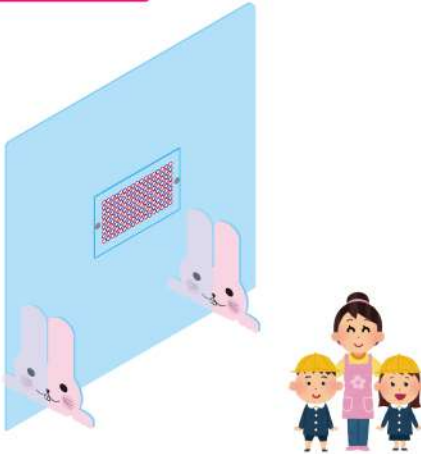
従来のシンプルな脚です。

## ステンレス脚



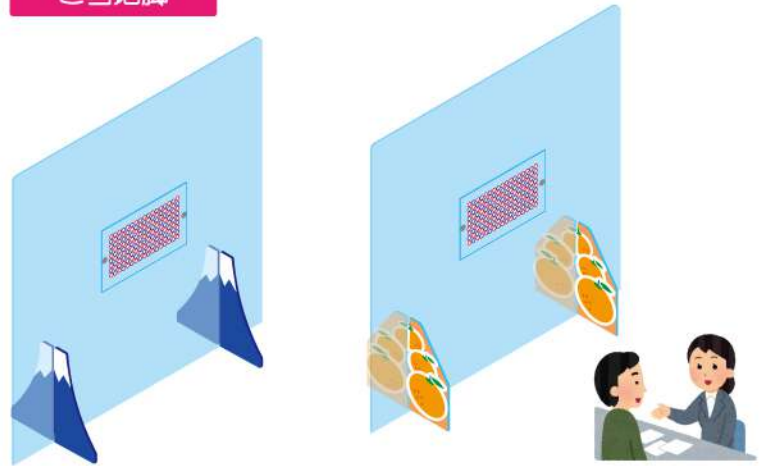
テーブルを広く使いたい場合や板面と脚を固定しておきたい場合におすすめです。

## キャラクター脚



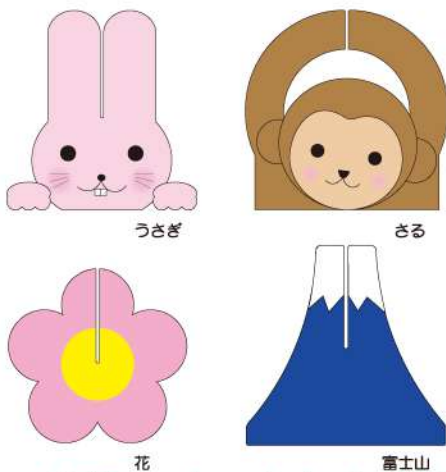
可愛らしいデザインでこども園や小児科などのこどもが集まる場所におすすめです。

## ご当地脚



地域の名所や名産品、企業のロゴや製品をデザインすることでPRすることが出来ます。

## デザイン例



うさぎ

さる

花

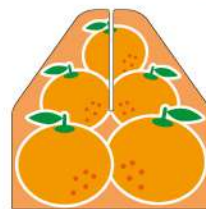
富士山



\*イメージキャラクターデザイン利用承認

登山遺跡

うなぎ



みかん



メロン



オリジナルデザイン：製品PR

創業 45 年の信頼と実績

有限会社 杉山プラスチック工業

〒420-0804 静岡市葵区竜南 1-26-1

<http://www.acryl.co.jp>

TEL : 054-200-2525 (代)

FAX : 054-200-2526

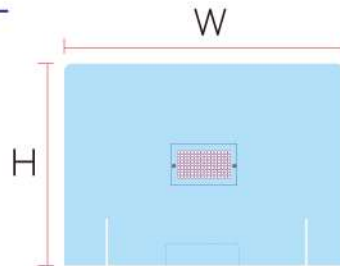
E-MAIL: [info@acryl.co.jp](mailto:info@acryl.co.jp)

担当者：杉山 / 大坪

# キコパ 価格表

## 板サイズ

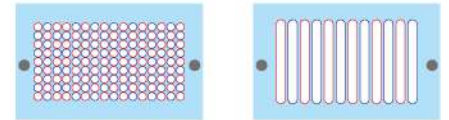
材質：アクリル  
色：透明  
板厚：5mm



## キコパ

材質：アクリル  
色：透明  
板厚：3mm

キコパ機能の板は2種類からお選びいただけます。



①千鳥 -CHIDORI- ②格子 -KO-SHI-

\*改良型：より開きやすくなりました。

### オプション

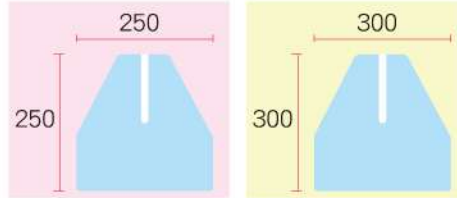
\*パーティション下部に受け渡し窓をプラス ¥2,000 で追加することも出来ます。

### オプション

\*キコパ機能は 1 箇所につきプラス ¥8,000 で追加することが出来ます。

## アクリル脚

材質：アクリル  
色：透明  
板厚：5mm



\*脚のサイズは板の高さによって変わります。

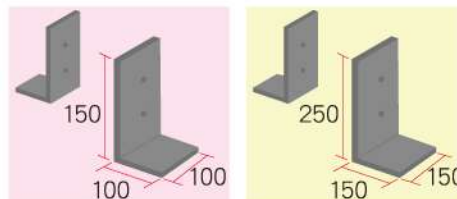
(税別)

板サイズ	W1000	W1100	W1200	W1380	W1800
H600	@15,000	@16,000	@18,000	@20,000	@24,000
H650	@16,000	@17,000	@19,000	@21,000	@25,000
H900	@20,000	@22,000	@24,000	@26,000	@31,000
H1000	@21,000	@23,000	@25,000	@27,000	@32,000

\*W1800 は脚が3箇所になります。

## ステンレス脚

材質：ステンレス  
板厚：2mm



\*脚のサイズは板の高さによって変わります。

(税別)

板サイズ	W1000	W1100	W1200	W1380	W1800
H600	@16,000	@17,000	@19,000	@21,000	@25,000
H650	@17,000	@18,000	@20,000	@22,000	@26,000
H900	@21,000	@23,000	@25,000	@27,000	@32,000
H1000	@22,000	@24,000	@26,000	@28,000	@33,000

\*W1800 は脚が3箇所になります。

## キャラクター脚 ご当地脚

材質：アクリル  
板厚：5mm  
仕様：UV インクジェット



■ H250×W250

■ H300×W300

\*脚のサイズは板の高さによって変わります。

\*オリジナルデザインで制作する場合はプラス ¥5,000 ~ 承ります。

(税別)

板サイズ	W1000	W1100	W1200	W1380	W1800
H600	@20,000	@21,000	@23,000	@25,000	@29,000
H650	@21,000	@22,000	@24,000	@26,000	@30,000
H900	@25,000	@27,000	@29,000	@31,000	@26,000
H1000	@26,000	@28,000	@30,000	@32,000	@37,000

\*W1800 は脚が3箇所になります。

**!** ご注文前にご一読いただきますようお願い致します。

\*キコパ機能の板は2種類あります。

\*キコパ機能の板は全サイズ通常1箇所ですが追加することが出来ます。その場合1箇所につきプラス ¥8,000 になります。

\*脚のサイズは板サイズH(高さ)によって変わります。

\*パーテーション下部に受け渡し用の窓を開ける事も出来ます。その場合1箇所につきプラス ¥2,000 となります。

\*板サイズ W1800 は安定の為、脚が中央にも付きますので3箇所になります。

\*キャラクター脚・ご当地脚はカタログ以外のオリジナルデザインで制作が可能です。その場合プラス ¥5,000 ~ となります。

\*脚をオリジナルで制作の場合は、デザインの打合せをさせていただきます。

\*オリジナルデザインやロゴ等を使用して脚を製作の場合は打ち合せさせていただきます。(aiデータ・JPEGデータなどの支給をお願い致します。)

\*納期は、受注後3週間程度です。

☐ E-MAIL: info@acryl.co.jp

\*納品については静岡市内は無償配送、なお設置が必要な場合は別途積算いたします。その他地域へはその都度積算いたします。



\*受け渡し窓を追加した場合



\*W1800 でキコパ機能板を1箇所追加した場合

## お客様情報

お名前 / 企業名

(担当部署・担当者名)

〒 -

ご住所

お電話 / FAX

メールアドレス

## ご注文内容

サイズや脚の形状が複数の場合は個々に記入をお願いします。

板サイズ H (高さ)	板サイズ W (幅)	キコパ機能	脚の形状	脚のデザイン キャラクター脚・ご当地脚 オリジナルデザイン 選択のみ記入願います	数量	オプション ・キコパ機能追加 ・受け渡し窓の追加 など...
記入例 900	1200	②格子	ご当地脚	富士山	5セット	キコパ 1箇所追加
記入例 600	1000	①千鳥	ステンレス		3セット	受け渡し窓

その他質問やご要望がございましたらこちらにご記入願います。

創業 45 年の信頼と実績

有限会社 杉山プラスチック工業

〒420-0804 静岡市葵区竜南 1-26-1

http://www.acryl.co.jp

TEL : 054-200-2525 (代)

FAX : 054-200-2526

E-MAIL: info@acryl.co.jp

担当者 : 杉山 / 大坪